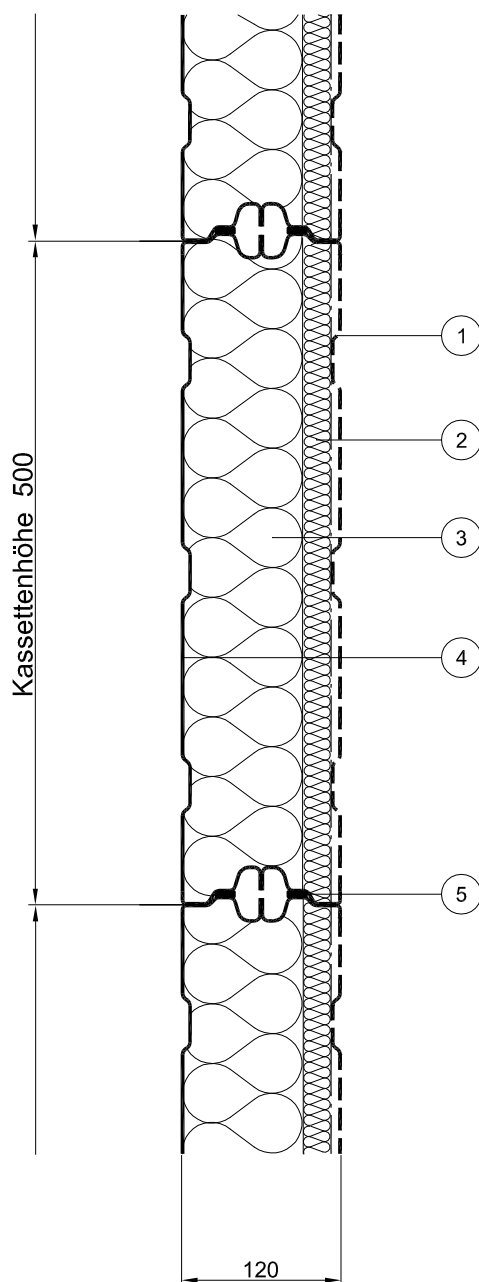


Detail-Nr.
2.1.01
horizontale Verlegung
Vertikalschnitt
SEA 120 K
 einseitig hochabsorbierend


1. Kassetten teil, Aluminium AlMg1, gelocht
 \varnothing 8 mm Tg 12 mm; 40,3% Durchlass
 Materialstärke 1.20 oder 1.50 mm
 pulverbeschichtet ca. 80 my, Farbe nach RAL oder NCS
2. Absorberdämmstoff mit Vliesbeschichtung schwarz
3. Dämmstoff 2. Lage
4. Kassetten teil, Aluminium AlMg1, ungelocht,
 Materialstärke 1.20 oder 1.50 mm
 pulverbeschichtet ca. 80 my, Farbe nach RAL oder NCS
5. Geschlossenzelliges Dichtband